



CROCIERA DEL MAR MEDITERRANEO COSTA SMERALDA

DAL PORTO DI CIVITAVECCHIA VERSO LE MERAVIGLIE DI GENOVA,
BARCELLONA, MARSIGLIA, SARDEGNA E LA BAI A DI CAPRI

08 AL 15 AGOSTO 2024

GIOVEDÌ 08 AGOSTO

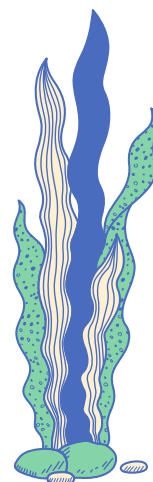
- Partenza da Roma in Pullman (dai punti prestabiliti) e partenza per Civitavecchia.
- Imbarco sulla nave Costa Smeralda in serata e sistemazione nelle cabine.
- Dalle 23:30 alle 00:30 Uno spettacolo di luci ti svela i segreti di alcune delle creature marine più affascinanti: balene, delfini e megattere. Uno show innovativo, da un punto di vista unico: quello della nave in mare aperto.

VENERDÌ 09 AGOSTO

- Arrivo: 08:30
- Non solo l'Acquario più grande d'Italia, ma anche splendidi palazzi cinquecenteschi, il Porto Antico, la bolla sul mare di Renzo Piano e gli affascinanti vicoli stretti gremiti di antiche botteghe. Per finire, goditi un aperitivo sul mare nell'antico borgo marinaro di Boccadasse: ne vale la pena!
- Rientro in nave e partenza.
- Partenza: 18:00

SABATO 10 AGOSTO

- Arrivo: 09:00
- Fai shopping nelle antiche boutique, esplora il mercato tradizionale o sorseggia Pastis all'aperto. E poi mare, mare quasi dappertutto, da navigare per raggiungere i calanchi o le fantastiche isole Frioul. Scopri tutte le cose da fare quando sei a Marsiglia in crociera.
- Partenza: 18:00



DOMENICA 11 AGOSTO

- Arrivo: 08:00
- Drink sulla spiaggia, passeggiate tra le architetture di Gaudì e spuntini a base di jamón serrano tra i colori della Boqueria e tra gli artisti di strada della Rambla. Preparati per questo scalo di crociera nel Mediterraneo, la visita a Barcellona sarà decisamente intensa!
- Partenza: 18:00

LUNEDÌ 12 AGOSTO

- Giornata di navigazione
- Dalle 23:30 alle 00:30
- In mare aperto, immerso nel buio più profondo del Mediterraneo, vedrai il cielo e le stelle come da nessun'altra parte. Lasciati guidare da un ufficiale alla scoperta dei segreti dell'universo, viaggerai con lo sguardo tra pianeti e costellazioni.

MARTEDÌ 13 AGOSTO

- Arrivo: 07:00
- Un giro in porto, una foto sulla bianca terrazza Umberto I, ma poi corri in spiaggia! Il Poetto è enorme e incredibile come la tintarella che ti sta aspettando. Voglia di natura? Non manca neppure quella: il Parco Naturale Molentargius-Saline è poco distante da qui. Facci sapere se sei riuscito a immortalare qualche fenicottero rosa!
- Partenza: 16:00

MERCOLEDÌ 14 AGOSTO

- Dalle 06:30 alle 07:30 Eccolo davanti a te, lo spettacolo naturale dei faraglioni all'alba. Goditi un caffè napoletano, appena versato da una moka fumante, che in un vortice di profumo ti risveglia i sensi. Ammira il paesaggio di Capri, mentre gusti una tipica e gigante torta caprese
- Arrivo: 10:00
- Vedi Napoli e poi muori? Noi ti rivogliamo sano e salvo a bordo! Ma non perderti nessuna delle sue bellezze: da Spaccanapoli a Piazza del Plebiscito, dalla misteriosa statua del Cristo Velato ai vivacissimi Quartieri Spagnoli, goditi questa città viva e solare sullo sfondo del Vesuvio gustandoti un babà, una frittura di pesce o una pizzarella fritta!
- Partenza: 20:00

GIOVEDÌ 15 AGOSTO

- Arrivo ore 08:00
- Sbarco a Civitavecchia e trasferimento in pullman a Roma (stesse fermate del trasferimento di andata)

LA QUOTA INCLUDE:

- Trasferimento in Pullman da Roma a Civitavecchia a/r
- Tasse portuali (pari ad € 190 a persona)
- Quote di Servizio (pari ad € 77 a persona)
- Sistemazione in cabina doppia interna (o categoria selezionata in fase di prenotazione)
- Trattamento di pensione completa
- Accompagnatore Play Viaggi Club (al raggiungimento di minimo 20 partecipanti)
- Assicurazione annullamento/medico alla persona e assicurazione bagaglio (pari ad € 50 a persona)



LA QUOTA NON INCLUDE:

- Bevande ai pasti (possibilità di pacchetto bevande a scelta nei supplementi)
- Escursioni ed i tour organizzati a terra;
- Eventuali supplemento dovuti al rincaro dei prezzi del carburante nave/aereo
- Mance
- Tessera Iscrizione a Play Viaggi Club nominativa €15 (valida 12 mesi) per i non iscritti,

SUPPLEMENTI:

- Supplemento Cabina Sea View: 170€ per persona per tutto il soggiorno
- Supplemento Cabina Sea Balcony: 320€ per persona per tutto il soggiorno
- Pacchetto Bevande Solo Acqua: 45€ a persona per tutto il soggiorno (deve essere lo stesso per tutti all'interno della stessa cabina)
- Pacchetto tutte le Bevande solo Pranzo e Cena: 110€ a persona per tutto il soggiorno (deve essere lo stesso per tutti all'interno della stessa cabina)
- Pacchetto Bevande All Inclusive : 190€ per persona per tutto il soggiorno (deve essere lo stesso per tutti all'interno della stessa cabina)
- supplemento cabina singola 389€ in cabina interna per tutto il soggiorno (per le altre tipologie di cabina è necessario richiedere disponibilità e tariffa all'agenzia)

ALLERGIE ALIMENTARI: Per chi avesse problemi di allergie alimentari è pregato di avvisare al momento della prenotazione. Non saremo responsabili di eventuali disagi che potranno verificarsi a seguito di una mancata comunicazione. **ANNULLAMENTO VIAGGIO:** da effettuare via Mail. Non saranno accettate comunicazioni telefoniche.

PENALI PER LA CANCELLAZIONE: MODIFICHE PRIMA DELLA PARTENZA DA PARTE DEL SOCIO/CLIENTE

Le modifiche richieste dal cliente relative a prenotazioni già accettate non obbligano l'organizzazione nei casi in cui non possano essere soddisfatte. In ogni caso, qualsiasi richiesta di modifica, comporta per il cliente l'addebito fisso di € 50,00 per persona, calcolate in base a quanti giorni prima della partenza prevista del viaggio è stata richiesta la modifica. Eventuali assicurazioni di viaggio facoltative non sono rimborsabili.

Penali per la cancellazione

In caso di annullamento da parte del socio/cliente di Play Viaggi Club:

- dal giorno dell'acconto fino a 21 giorni prima della partenza, nessuna penale.
- a) da 20 a 15 giorni prima della partenza penale del 20% della quota totale del viaggio.
- b) da 14 a 10 giorni prima della partenza penale del 50% della quota totale del viaggio.
- c) da 9 a 5 giorni prima fino alla partenza penale del 75% della quota totale del viaggio.
- d) da 4 giorni fino alla partenza penale del 100% della quota totale del viaggio.

Alcuni servizi potrebbero essere soggetti a penali differenti, le stesse saranno comunicate all'atto della comunicazione.

POSTI PULLMAN COSTO A PERSONA AL GIORNO: 1° fila €3 // 2° fila €2 // 3° fila €1 // Balconcino 2€ // Le altre postazioni saranno assegnate in ordine casuale. **IL PROGRAMMA PUÒ SUBIRE VARIAZIONI A SECONDA DELLE ESIGENZE TECNICO /CLIMATICHE. DIREZIONE TECNICA PLAY VIAGGI**